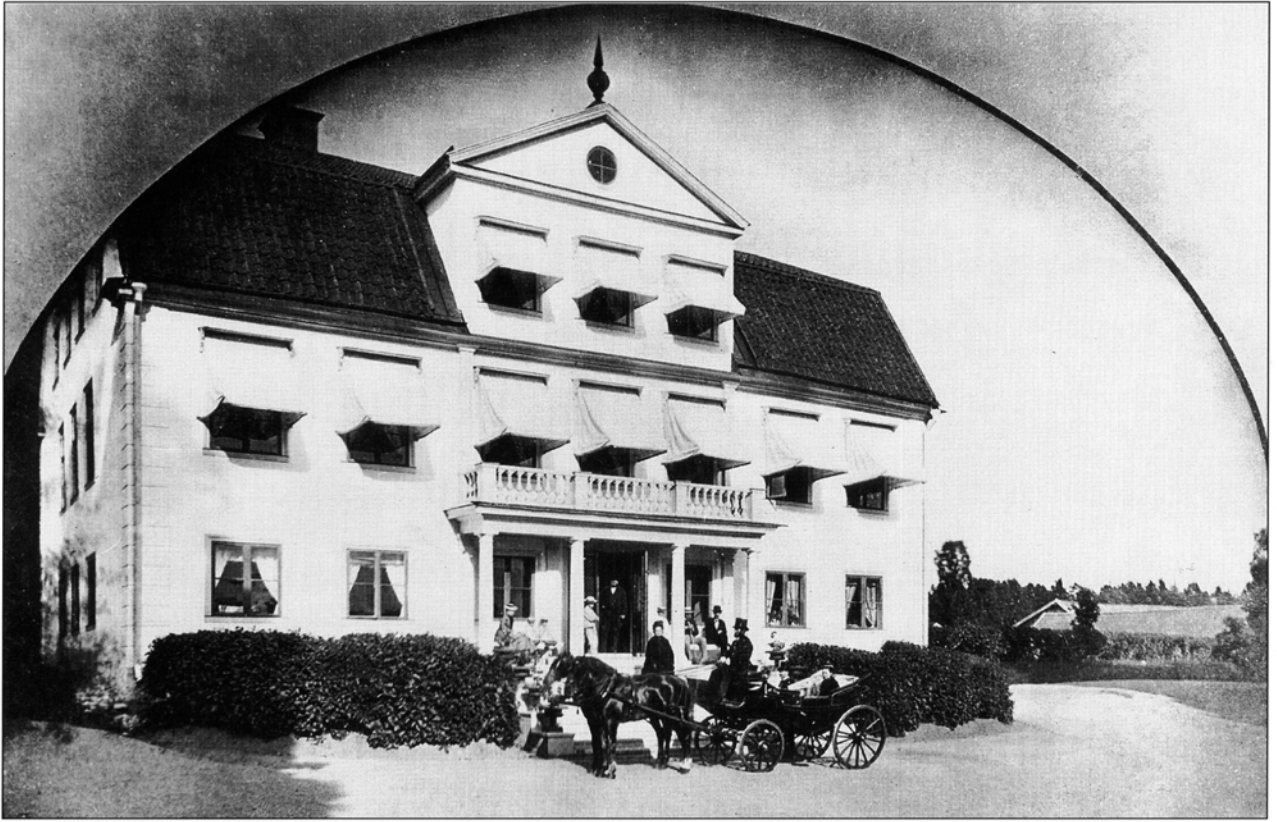


Enskede gård



Enskede gård, sannolikt omkring 1880. Fotograf okänd. Stockholms stadsmuseum.

Enskede gård var bebodd av en och samma släkt i mer än 150 år. Assessorn i Bergskollegium, Herman Odelberg, köpte gården 1781. Den siste odelbergaren här, Theodor, dog 1938. Det var framförallt Axel Odelberg (1805–1884), riksdagsman och ledamot av Lantbruksakademien, som förvandlade Enskede till ett verkligt mönsterjordbruk.

Gårdens huvudbyggnad uppfördes under 1800-talets allra första år medan den numera något vildvuxna engelska parken strax väster om tunnelbanestationen anlades på 1840-talet av Axel Odelberg. Det var också han som lät uppföra den imponerande gråstensmurade ladugården 1868, som nu rymmer Enskede ridskola, och den s k Fyrkanten omkring 1800-talets mitt med redskapslider, spannmålsmagasin m m som står kvar än idag.

För att barnen inte skulle ha så lång väg att gå till skolan – från och med 1842 var det obligatoriskt för alla barn att gå i skolan – lät Odelberg dessutom uppföra den lilla rödfärgade skolbyggnaden i hörnet Odelbergsvägen och Godsägarvägen.

1904 köpte Stockholms stad Enskede gård med dess drygt 600 hektar mark för den då svindlande summan 2 miljoner kronor. Det var det första i en lång rad av markförvärv som staden gjorde i syfte att försäkra sig om mark utanför innerstaden som i stort sett var fullbyggd. Så växte den ena trädgårdsstaden efter den andra upp; Gamla Enskede, den allra första i sitt slag i landet, Enskededalen och Enskedefältet med sina småstugor.

Merparten av villorna i den stadsdel som fått namnet Enskede gård uppfördes under 1920- och 30-talen. Sedan tidigt 1900-tal hade staden en trädskola vid Lindevägen, där unga plantor blev till stora träd som sedan planterades ut i staden. Vid slutet av 80-talet ersattes den av ett bostadsområde som fick just namnet Trädskolan. En blandning av radhus och högre flerfamiljshus har fått en traditionell klassiserande form som knyter an till omgivningarnas 20-talsvillor.

Tunnelbanestation Enskede gård invigdes 1951.