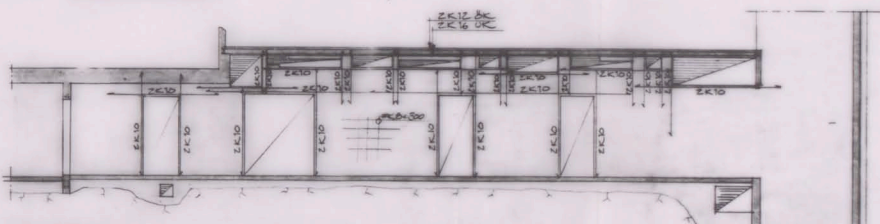
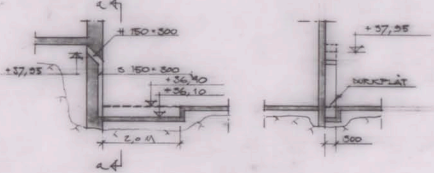


SEKTION A2, 1:50



SEKTION A3, 1:50



STADSBYGGNADSKONTOR
 Box IV. 183/64
 8 MRS 1966/64

ARBETSITNING
 ARBETSITNING

ANM:
 ALLTJÄNNA FÖRESKRIFTER K.O.
 TILLBYRANDE ARBETSG. 5/1-3

H18201

BREDÅNGSSKOLAN KV. CONCORDIA BREDÅNGS CENTRUM, STOCKHOLM		HUS A BÄCKELAG +39,95 ARBETSITNING ARB. 1, 2, 3
A. J. NORD & S. NORDSTRÖM	BYGGNADSKONTORET	ARM
B. NORDSTRÖM	BYGGNADSKONTORET	
C. NORDSTRÖM	BYGGNADSKONTORET	
D. NORDSTRÖM	BYGGNADSKONTORET	
E. NORDSTRÖM	BYGGNADSKONTORET	
F. NORDSTRÖM	BYGGNADSKONTORET	
G. NORDSTRÖM	BYGGNADSKONTORET	
H. NORDSTRÖM	BYGGNADSKONTORET	
I. NORDSTRÖM	BYGGNADSKONTORET	
J. NORDSTRÖM	BYGGNADSKONTORET	
K. NORDSTRÖM	BYGGNADSKONTORET	
L. NORDSTRÖM	BYGGNADSKONTORET	
M. NORDSTRÖM	BYGGNADSKONTORET	
N. NORDSTRÖM	BYGGNADSKONTORET	
O. NORDSTRÖM	BYGGNADSKONTORET	
P. NORDSTRÖM	BYGGNADSKONTORET	
Q. NORDSTRÖM	BYGGNADSKONTORET	
R. NORDSTRÖM	BYGGNADSKONTORET	
S. NORDSTRÖM	BYGGNADSKONTORET	
T. NORDSTRÖM	BYGGNADSKONTORET	
U. NORDSTRÖM	BYGGNADSKONTORET	
V. NORDSTRÖM	BYGGNADSKONTORET	
W. NORDSTRÖM	BYGGNADSKONTORET	
X. NORDSTRÖM	BYGGNADSKONTORET	
Y. NORDSTRÖM	BYGGNADSKONTORET	
Z. NORDSTRÖM	BYGGNADSKONTORET	

25/10 64
[Signature]