

Likheten med den i offentlighet med Kungl. Maj.
närliga resolution av den 25 aug 1933.
Byggnadsnämnden fastställt den ritningen bestykt.
Stockholm den 24 jan. 1934
Hanni Klutholm

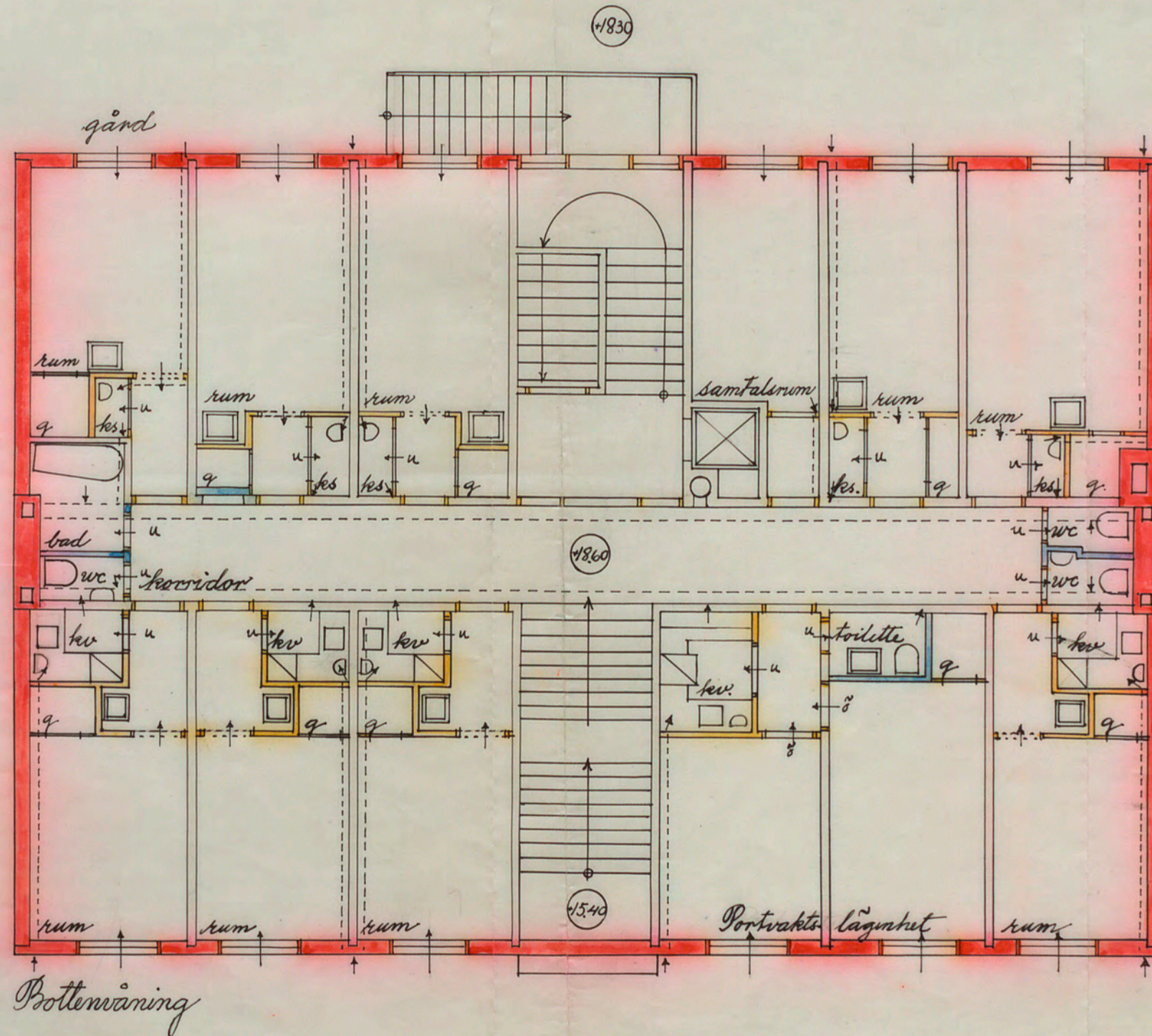
ING. TILL BYGGNADSNÄMNDEN
21 MRS. 1933

N^o 7 i kvarteret Pontonjärkasern.
Nybyggnad för Stiftelsen Fredrik Eens Minne.

= Fortifikation 3

Nr 8 D¹ 1933

Plan 24/11



Skala 1:100
dm 10 0 1 2 3 4 5 6 7 8 9 10 15 meter.

Stockholm den 14^{de} Mars 1933.
Ingeborg Wærn Bugge Kristin Göransson Stenläsi
Arkitekter.

A98972