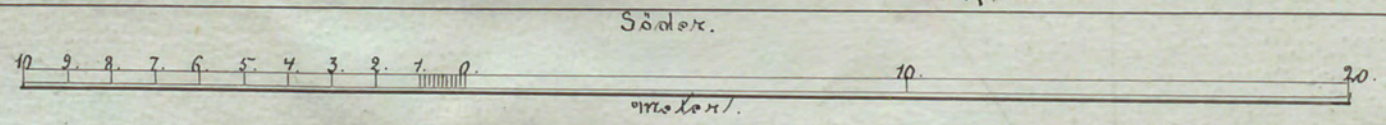
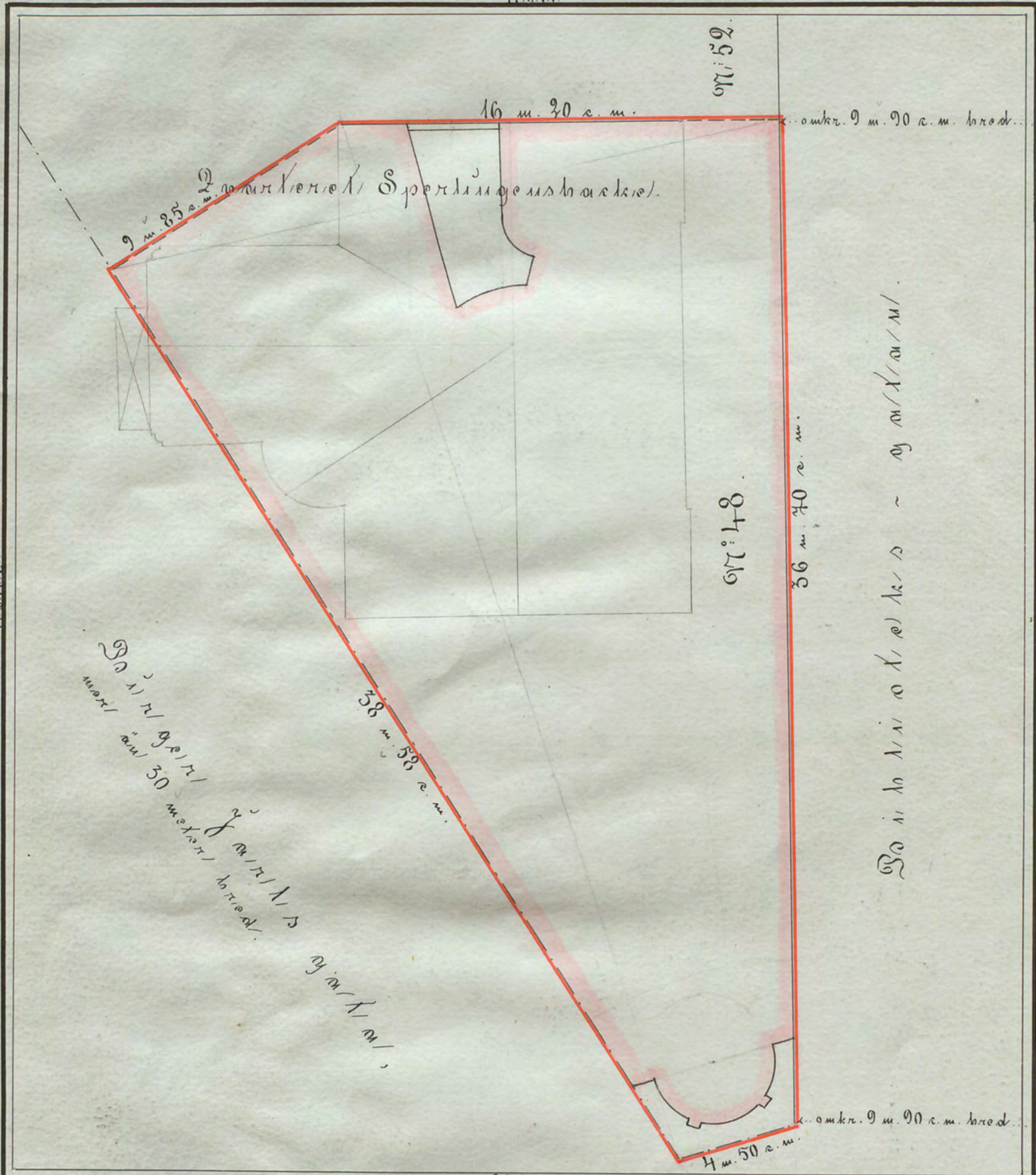


No 275 / 1898.

Гомкленпла / öfaren / № 48 af den 1810 års mätning / mät / qvadrater / Sperrlinjens bakke / inom Södra gårdens / församling / 17044 /



Tomten № 48 är belägen inom äldres och redans reglement / stadsdel och beröres icke af den fastställda stadsplanen / Tomten skall i synnerhet enligt designation af den 30 Septem- / ber 1896 med utaför de röda linjerna i stadsplan / dimensioner i areal 576,4 qvadrater af fri och öppen yta. / Stockholms stadsingenjörskontor den 25 Oktobers 1897.

Herman Johberg.

Lösom. Гомкленпла.

Josephson

con. / M.

- Faktiskt lände
- Nu såsom laglig gällande bostadsgräns
- Fastställd gällande
- Röd linje i stadsplan eller fastställd linje utmärker bostadsgräns